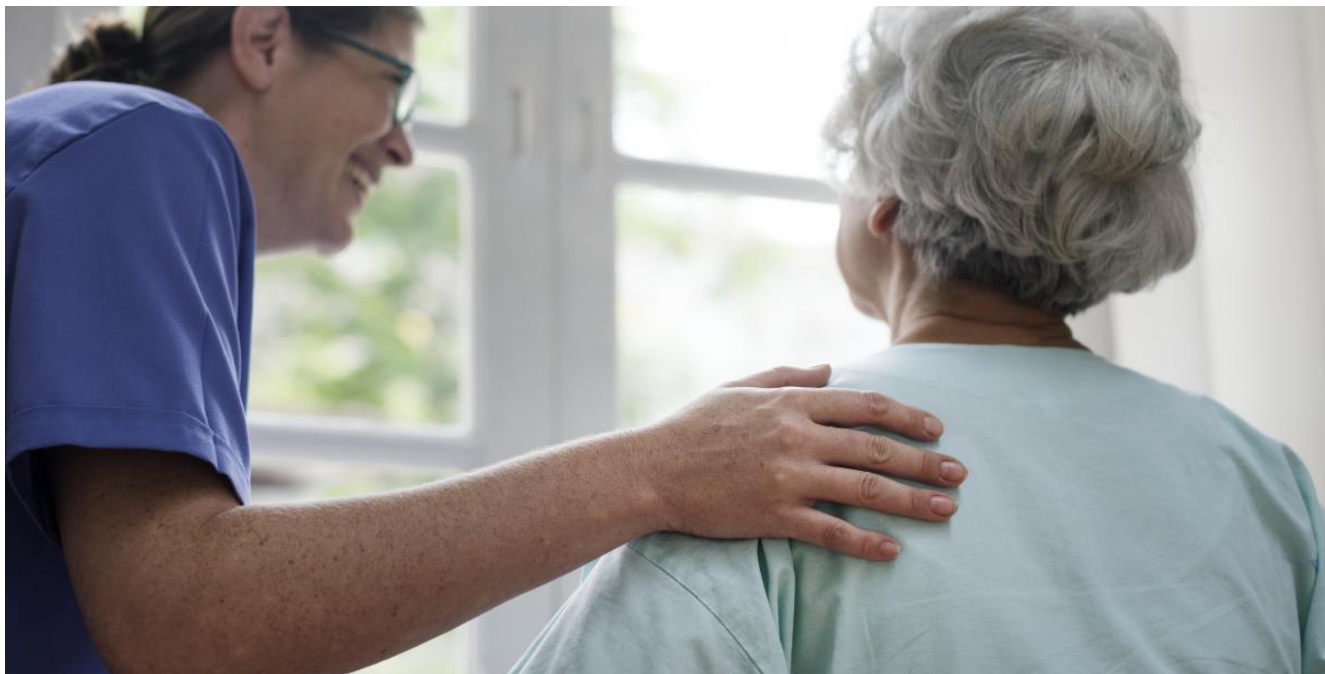


## Opieka wytchnieniowa - pomoc dla rodzin osób chorych

22-03-2021



rawpixel.com

**Opiekujesz się rodzicami, żoną, mężem, lub inną osobą cierpiącą na chorobę Alzheimera lub inne zespoły otępienne? Środowiskowy Dom Samopomocy w Dzierżoniowie zaprasza do grupy, przeznaczonej dla osób z zaburzeniami funkcji poznawczych, których najczęstszą przyczyną jest choroba Alzheimera.**

W ramach wsparcia dziennego ŚDS oferuje zajęcia terapeutyczne dostosowane do potrzeb i możliwości uczestników, wsparcie psychologa, wsparcie rodziny i opiekunów w procesie opieki nad osobą zależną oraz ciepły posiłek w ramach zajęć kulinarnych.

Ośrodek pomaga zarówno osobom chorym, którzy znajdują w nim opiekę specjalistów i miłą atmosferę, jak i ich rodzinom, które, mimo trudów opieki, nie muszą rezygnować z pracy zawodowej. Udział w ćwiczeniach ruchowych i funkcji poznawczych ma korzystny wpływ na samopoczucie uczestników zajęć i pomaga im walczyć z chorobą. Ponadto częsty kontakt z innymi ludźmi pozwala zapobiec

utracie zainteresowania otaczającą rzeczywistością i stopniowemu zamykaniu się w sobie.

W naszej pracy ciągle się rozwijamy i kształcimy, obecnie w palcówce wprowadzana jest metoda pracy Metody Montessori Senior – Montessori Lifestyle®, która zakłada ogromny nacisk na pracę na zasobach.

Ośrodek wsparcia dziennego jest usytuowany w parterowym budynku, bez barier architektonicznych, otoczony dużym ogrodem. Zajęcia prowadzone w miłej rodzinnej atmosferze przez wykwalifikowaną kadrę.

Środowiskowy Dom Samopomocy znajduje się przy ul. Nowowiejskiej 88 i pracuje od poniedziałku do piątku, od godziny 7.00 do 15.00, tel.: 74 830 39 97.

Czekamy na Ciebie, dołącz do nas już dziś!

[www.sdsdzierzoniow.pl](http://www.sdsdzierzoniow.pl)