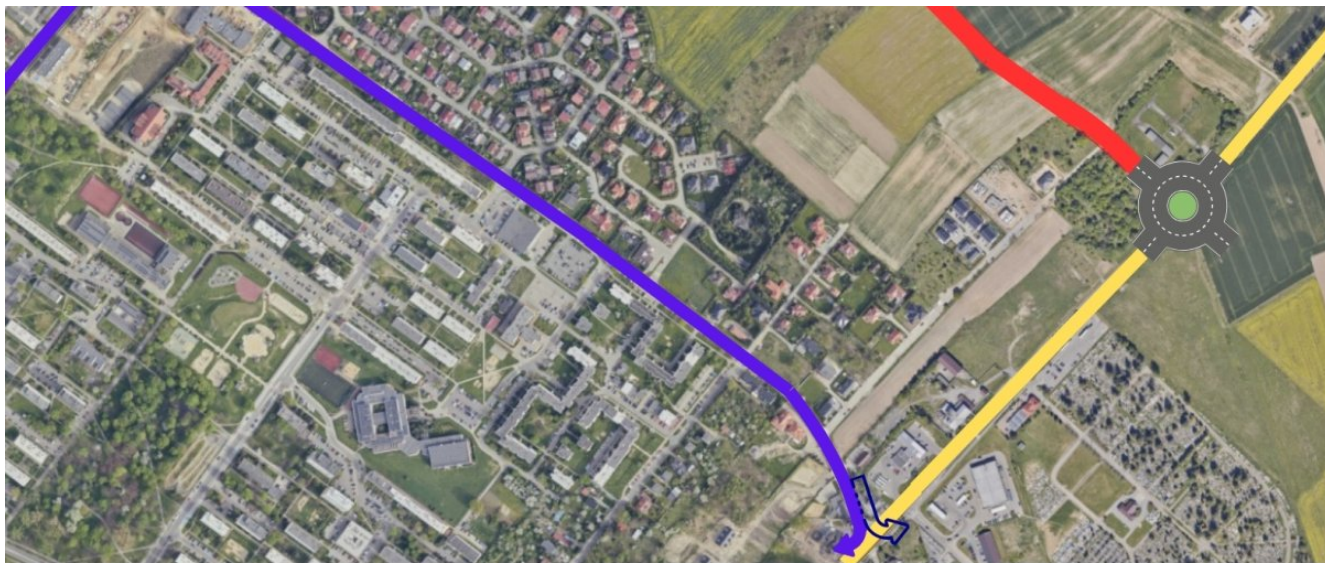



Nowe rondo przy wjeździe do Dzierżoniowa

10-02-2025



 ul. Korczaka



Nowe rondo przy wjeździe do miasta usprawni ruch w rejonie dzierżoniowskich osiedli i będzie alternatywą dla ul. Korczaka. To początek planowanej drogi średnicowej, której przebieg został już wytyczony.

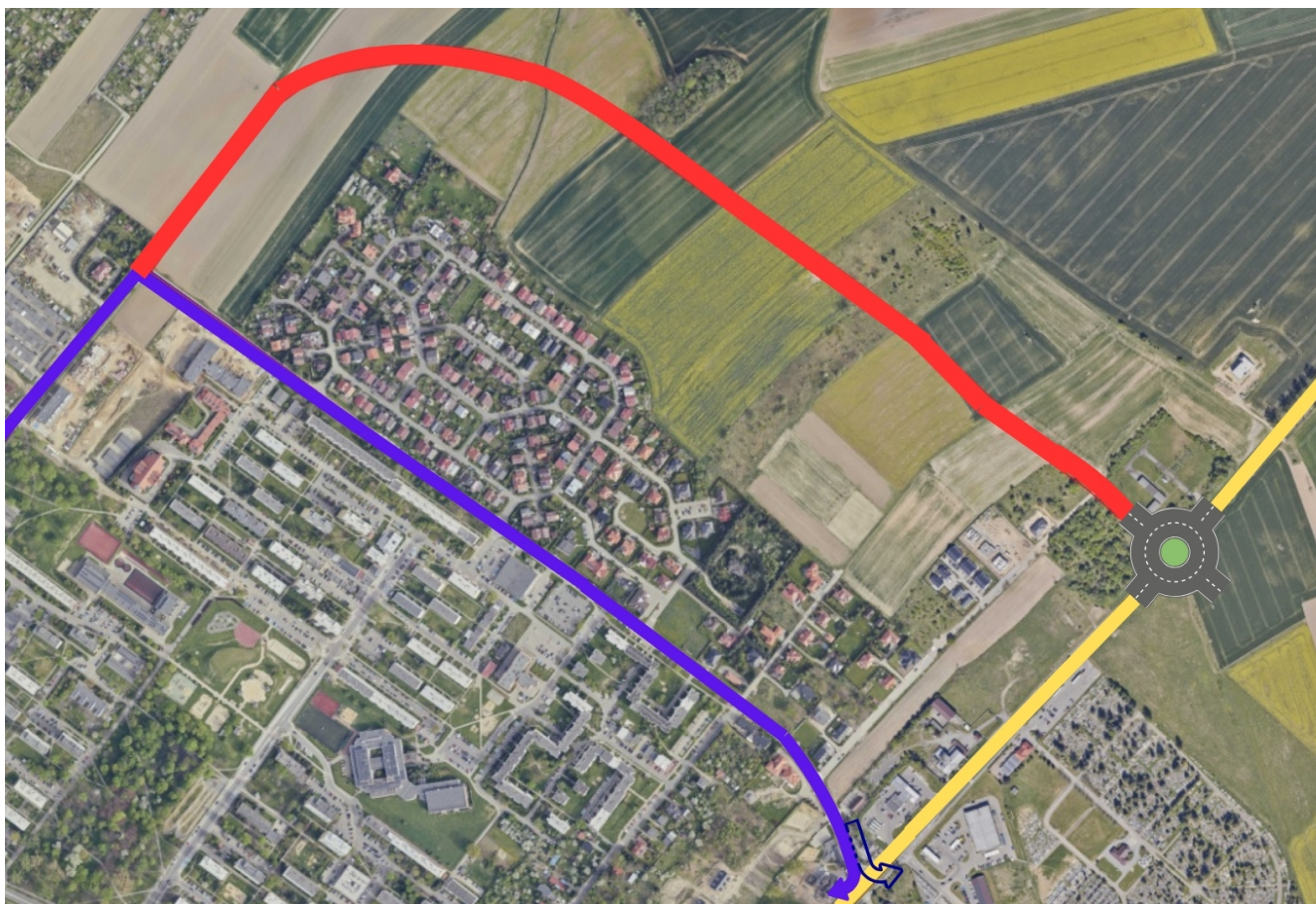
Realizacja drogi średnicowej rozpocznie się od budowy nowego ronda w Dzierżoniowie, które obecnie jest na etapie projektowania. Na dalszy odcinek – od ronda do wysokości ul. Wiosennej – jest gotowa dokumentacja techniczna.






W tym kwartale miasto planuje wyłonienie wykonawcy robót budowlanych. W pierwszej kolejności zostaną położone sieci: wodociągowa, kanalizacyjna, burzowa, a do końca roku utwardzona nawierzchnia. Na razie będzie to dojazd do działek budowlanych w tym rejonie miasta.

To istotne również dla tych, którzy planują inwestycje w tym miejscu, ponieważ dzięki temu będą mogli starać się o pozwolenie na budowę – wyjaśnia Radosław Michałek, wiceburmistrz Dzierżoniowa.

Następne etapy inwestycji połączą nowe rondo z ul. Korczaka. Ich budowa ruszy w kolejnych latach. Dzięki temu mieszkańcy miasta zyskają bezpieczne skrzyżowanie z drogą wojewódzką, które znacznie ułatwi ruch w tej części

Dzierżoniowa.



-  ul. Korczaka
-  Projektowana droga średnicowa
-  ul. Wrocławska (droga wojewódzka 384)
-  Projektowane rondo
-  Projektowana zmiana organizacji ruchu