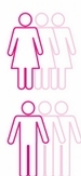


Raport 2023 - statystyki



liczba kobiet:
16.493

-103
do roku 2022



liczba mieszkańców:
30.822

-239
do roku 2022



pary małżeńskie
odznaczone medalami
za długoletnie pożycie:

38

-5
do roku 2022



liczba mężczyzn:
14.329

-136
do roku 2022



wyroki rozwodowe:

76

-12
do roku 2022



wskaźnik feminizacji:

na
115 kobiet przypada
100 mężczyzn

bez zmian
do roku 2022



urodzenia mieszkańców:

130

-42
do roku 2022



zgony mieszkańców:

500

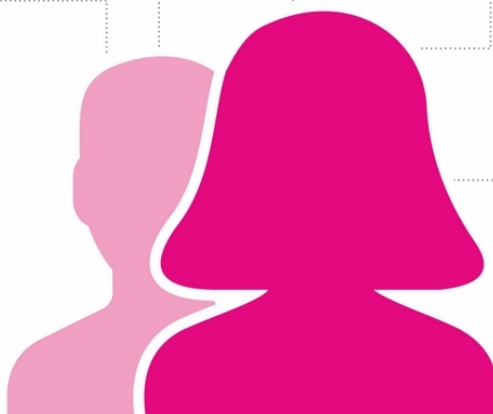
+4
do roku 2022



akty małżeństwa ogółem:

149

-18
do roku 2022





STOPA BEZROBOCIA

5,5 %

bez zmian
do roku 2022



LICZBA BEZROBOTNYCH OGÓŁEM

481 osób

- 1 osoba
do roku 2022



LICZBA PODMIOTÓW GOSPODARCZYCH

4.513

+ 58 podmiotów
do roku 2022



OSOBY FIZYCZNE PROWADZĄCE
DZIAŁALNOŚĆ GOSPODARCZĄ

2.748 osób

+ 12 osób
do roku 2022

OPIS

Infografika:

- ludność ogółem: 30 822 osoby (o 239 osób mniej niż w 2022 r.),
- liczba kobiet: 16 493 (o 103 kobiety mniej niż w 2022 r.),
- liczba mężczyzn: 14 329 (o 136 mężczyzn mniej niż w 2022 r.),
- wskaźnik feminizacji: na 115 kobiet przypada 100 mężczyzn (bez zmian w stosunku do 2022 r.),
- urodzenia mieszkańców: 130 (o 42 urodzenia mniej niż w 2022 r.),
- zgony mieszkańców: 500 (o 4 zgony więcej niż w 2022 r.),
- akty małżeństwa ogółem: 149 (o 18 mniej niż w 2022 r.),
- wyroki rozwodowe: 76 (o 12 mniej niż w stosunku do 2022 r.),
- pary małżeńskie odznaczone medalami za długoletnie pożycie: 38 (o 5 mniej niż w 2022 r.),
- stopa bezrobocia: 5,5 % (bez zmian w stosunku do 2022 r.),
- liczba bezrobotnych ogółem: 481 (o 1 mniej niż w 2022 r.),
- liczba podmiotów gospodarczych: 4513 (o 58 więcej niż w 2022 r.),
- osoby fizyczne prowadzące działalność gospodarczą: 2 748 (o 12 więcej niż w 2022 r.),
- adres zamieszkania: osiedla (bez zmian w stosunku do 2022 r.),
- wykształcenie średnie: zawodowe lub ogólnokształcące (bez zmian w stosunku do 2022 roku),
- liczba taksówek w Dzierżoniowie: 71 (o 7 mniej niż w 2022 r.),
- liczba wypadków: 14 (o 5 mniej niż w 2022 r.),
- liczba ofiar śmiertelnych w wyniku wypadków drogowych – 1 (o 4 mniej niż w 2022 r.),
- liczba rannych – 13 (o 5 mniej niż w 2022 r.) ,
- najczęściej nadawane imiona (dane dla woj. Dolnośląskiego) - męskie: Nikodem, Leon, Jan, Antoni, Aleksander, Jakub (w 2022 r. te same imiona tylko w innej kolejności) żeńskie: Zuzanna, Hanna, Zofia, Maja, Pola, Julia (w 2022 r. do pierwszej „szóstki” wskoczyła Oliwia zamiast

Poli)

- liczba zwiedzających muzeum - 4 046 (o 2 246 więcej niż w 2022 r.),
- liczba korzystających z kina - 13 770 (o 4708 więcej niż w 2022 r.),
- średnie zużycie wody na 1 mieszkańca: 31,4 m³ wody/ rok (o 0,6 m³ wody/rok mniej niż w 2022 r.),
- produkcja odpadów komunalnych na 1 mieszkańca: 365 kg/ rok (o 132 kg/rok mniej niż w stosunku do 2022 r.)
- liczba mieszkań oddanych do użytkowania:155 (o 98 mieszkań więcej niż w 2022 r.)